

Алферова Е.А.

Головенькина Н.С.

Из опыта работы по
формированию
надпрофессиональных
компетенций у студентов через
дисциплину «Математика»



НАДПРОФЕССИОНАЛЬНЫЕ КОМПЕТЕНЦИИ



Надпрофессиональные компетенции — это специфические наборы навыков, которые позволяют специалистам работать эффективнее, переходить между отраслями и сохранять при этом востребованность.

НАДПРОФЕССИОНАЛЬНЫЕ КОМПЕТЕНЦИИ



Адаптивность
и гибкость



Самоорганизация

Аналитическое
мышление

Грамотность в работе
с данными

Креативность



НАДПРОФЕССИОНАЛЬНЫЕ КОМПЕТЕНЦИИ

Бинарные и интегрированные уроки



Формы работы со студентами
при формировании
надпрофессиональных
компетенций через дисциплину
«Математика»

Внеаудиторные мероприятия



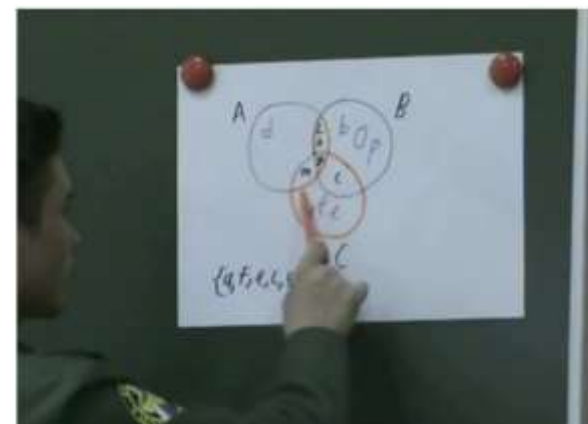
НАДПРОФЕССИОНАЛЬНЫЕ КОМПЕТЕНЦИИ

Конференции, конкурсы, фестивали

Формы работы со студентами при формировании надпрофессиональных компетенций через дисциплину «Математика»



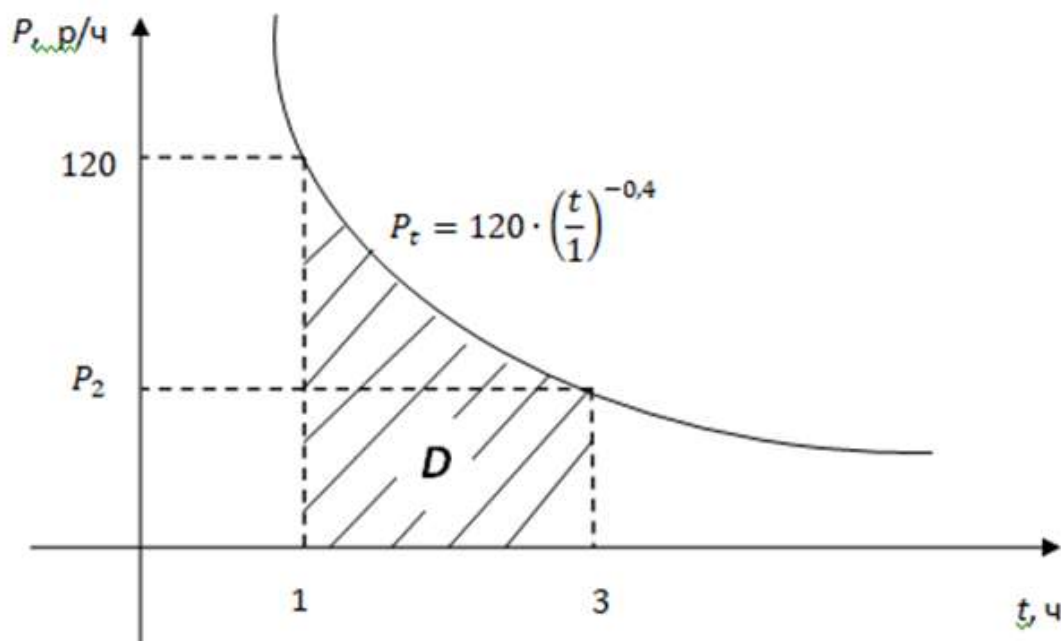
Проектная деятельность





БИНАРНЫЙ УРОК

Задача. Определите экспозиционную дозу радиации, полученную людьми при выполнении неотложных работ в условиях радиоактивного заражения, возникшего в результате аварии на АЭС, если работы начаты через 1 ч после выброса радиоактивных веществ, когда уровень радиации составлял 120 Р/ч, и продолжались в течение 2 ч.



Компетенции:

- **аналитическое мышление,**
- **грамотность в работе с данными,**
- **адаптивность**
- **самоорганизация**



МАТЕМАТИЧЕСКИЙ ФЕСТИВАЛЬ. КОНКУРС ФИНАНСОВАЯ ГРАМОТНОСТЬ



Компетенции:

- аналитическое мышление,
- грамотность в работе с данными,
- самоорганизация,
- гибкость



Й

КИ

БИНАРНЫЙ УРОК

Этап усвоения новых знаний на практике - мини-проекты
«Отдел аудита пожарной безопасности»

Задача. Имеется три объекта:

1. Здание завода «Прибор». Завод работает в три смены.

2. Швейная фабрика «Соловьиная карусель». Фабрика работает в две смены.

3. Административное здание службы. График работы – одна смена.

Для каждого объекта пожарная безопасность будет оцениваться расчетом индивидуального пожарного риска, и будет считаться обеспеченной, если величина ИПР не превышает допустимого. Необходимо оценить по заданному критерию обеспечена ли пожарная безопасность рассматриваемого объекта.

Компетенции:

- аналитическое мышление,
- грамотность в работе с данными,
- коммуникация



КОНФЕРЕНЦИИ. КОНКУРС ПРОЕКТОВ

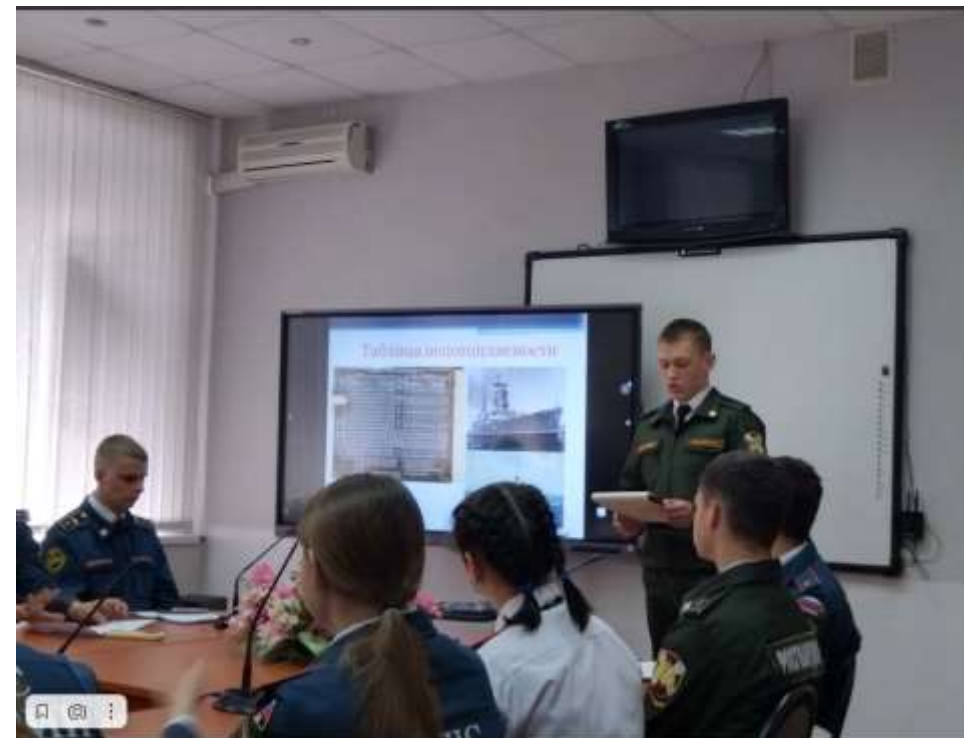
Конференция «Без математики ни шагу»



Компетенции:

- креативность,
- аналитическое мышление,
- техническая подкованность,
- самоорганизация

Конференция «Первый шаг в науку»



СПАСИБО ЗА ВНИМАНИЕ!